

POWIATOWY URZĄD PRACY

19-400 Olecko, ul. Armii Krajowej 30, tel. 87 5203078, 87 5202533, fax 87 5202746
e-mail: biuro@pup.olecko.pl, <http://olecko.praca.gov.pl>

INFORMACJA

o sytuacji na rynku pracy w powiecie oleckim

wg stanu na dzień 31 sierpnia 2019r.

PODMIOTY GOSPODARKI NARODOWEJ

Ilość podmiotów zarejestrowanych w latach 2014-2018 w powiecie oleckim przedstawia tabela poniżej.

Tabela.

Podmioty Gospodarki Narodowej zarejestrowane w rejestrze REGON w latach 2014-2018 w powiecie oleckim

stan na 31.XII

Wyszczególnienie		Ogółem	Osoby prawne i jednostki organizacyjne niemające osobowości prawnej	Osoby fizyczne prowadzące działalność gospodarczą (bez osób prowadzących ind. gosp. rolne)
Powiat olecki	2014	3 080	880	2 200
	2015	3 026	887	2 139
	2016	3 044	915	2 129
	2017	3 050	894	2 156
	2018	3 084	847	2 237
Gminy				
Miasto Olecko	2014	1 974	571	1 403
	2015	1 939	567	1 372
	2016	1 924	578	1 346
	2017	1 926	564	1 362
	2018	1 911	529	1 382
Kowale Oleckie	2014	270	71	199
	2015	268	71	197
	2016	279	71	208
	2017	266	69	197
	2018	285	66	219
Olecko obszar wiejski	2014	423	144	279
	2015	427	153	274
	2016	437	164	273
	2017	461	166	295
	2018	469	155	314
Świątajno	2014	245	55	190
	2015	235	56	179
	2016	237	60	177
	2017	235	56	179
	2018	246	57	189
Wieliczki	2014	168	39	129
	2015	157	40	117
	2016	167	42	125
	2017	162	39	123
	2018	173	40	133

Źródło: Dane Główny Urząd Statystyczny

STOPA* I POZIOM BEZROBOCIA

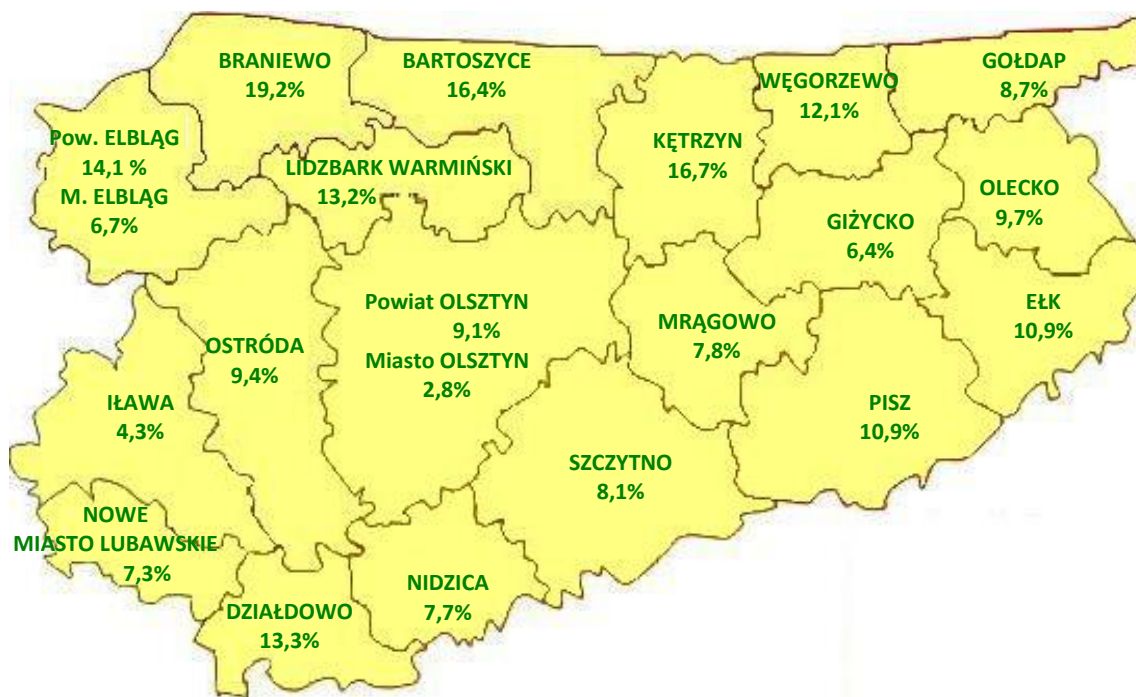
*Stopę bezrobocia podajemy z opóźnieniem, ponieważ tak jest ogłaszana przez Urząd Statystyczny.

Zgodnie z powszechnie przyjętą metodologią, stopa bezrobocia oznacza udział bezrobotnych w liczbie ludności aktywnej zawodowo (czyli sumy pracujących i bezrobotnych).

Mapa. **Stopa bezrobocia w powiecie oleckim** **na tle pozostałych powiatów województwa**

stan na koniec lipca 2019r.

województwo warmińsko - mazurskie – **8,7%**
kraj – **5,2%**

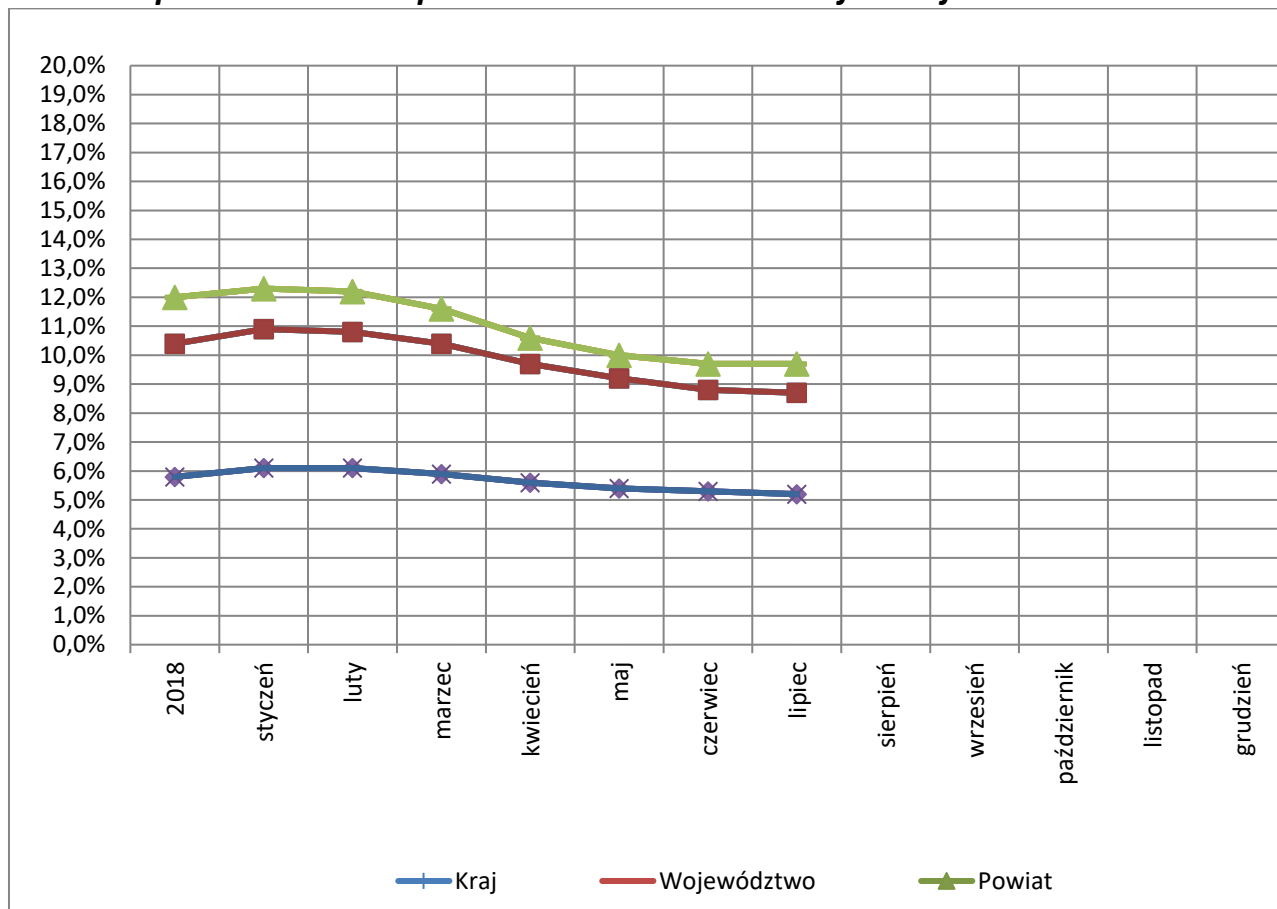


Na koniec lipca 2019 roku wskaźnik natężenia bezrobocia w powiecie oleckim wynosił 9,7% i był wyższy o 4,5 pkt. procentowych od wskaźnika krajowego (5,2%) oraz o 1,0 pkt. procentowy od wskaźnika wojewódzkiego (8,7%).

W województwie powiat olecki uplasował się na 10 miejscu za powiatami iławskim (4,3%), giżyckim (6,4%), nowomiejskim (7,3%), nidzickim (7,7%), mrągowym (7,8%), szczycieńskim (8,1%), gołdapskim (8,7%), olsztyńskim (9,1%), ostródzkim (9,4%).

Wykres.

Stopa bezrobocia w powiecie oleckim na tle kraju i województwa



Stopa bezrobocia w powiecie na koniec lipca 2019r. była zdecydowanie wyższa od stopy krajowej oraz nieznacznie wyższa od stopy bezrobocia w województwie warmińsko-mazurskim.

	Rok 2018	styczeń 2019	luty 2019	marzec 2019	kwiecień 2019	maj 2019	czerwiec 2019	lipiec 2019	sierpień 2019	wrzesień 2019	październik 2019	listopad 2019	grudzień 2019
Polska	5,8	6,1	6,1	5,9	5,6	5,4	5,3	5,2					
Województwo	10,4	10,9	10,8	10,4	9,7	9,2	8,8	8,7					
Powiat	12,0	12,3	12,2	11,6	10,6	10,0	9,7	9,7					

Tabela.
Liczba bezrobotnych wg stanu na koniec poszczególnych miesięcy

MIESIĄC	LICZBA BEZROBOTNYCH		spadek / wzrost do poprzedniego miesiąca	spadek / wzrost do poprzedniego roku
	2018	2019		
Styczeń	2 019	1 633	61 (3,9%)	-386 (-19,1%)
Luty	2 027	1 622	-11 (-0,7%)	-405 (-20,0%)
Marzec	1 949	1 529	-93 (-5,7%)	-420 (-21,5%)
Kwiecień	1 750	1 383	-146 (-9,5%)	-367 (-21,0%)
Maj	1 643	1 303	-80 (-5,8%)	-340 (-20,7%)
Czerwiec	1 626	1 253	-50 (-3,8%)	-373 (-22,9%)
Lipiec	1 570	1 258	5 (0,4%)	-312 (-19,9%)
Sierpień	1 582	1 283	25 (2,0%)	-299 (-18,9%)
Wrzesień	1 543			
Październik	1 543			
Listopad	1 538			
Grudzień	1 572			

Na koniec sierpnia 2019 roku liczba bezrobotnych zarejestrowanych w PUP Olecko wynosiła **1.283** osoby (wzrost bezrobocia o 2,0% stosunku do lipca 2019 roku oraz spadek o 18,9% w stosunku do sierpnia 2018r.).

Liczbę bezrobotnych w powiecie oleckim w podziale na poszczególne gminy przedstawia tabela:

Tabela.
Liczba bezrobotnych w powiecie w podziale na gminy

Kategoria		Miasto Olecko	Gmina Olecko	Gmina Kowale Ol.	Gmina Świątajno	Gmina Wieliczki	Ogółem powiat
Liczba bezrobotnych	O	500	194	252	195	142	1283
	K	292	134	162	124	87	799
Z prawem do zasiłku	O	96	20	25	24	23	188
	K	60	15	16	18	18	127
Poprzednio pracujący	O	454	160	204	157	124	1099
	K	258	104	124	94	73	653
Osoby w okresie do 12 mies. od ukończenia nauki	O	9	2	3	1	2	17
	K	6	0	2	1	1	10
Do 30 roku życia	O	88	52	59	48	37	284
	K	66	44	52	40	29	231
Do 25 roku życia	O	38	19	25	20	15	117
	K	28	16	22	18	11	95
Długotrwale bezrobotne	O	291	135	167	132	85	810
	K	177	99	114	90	52	532

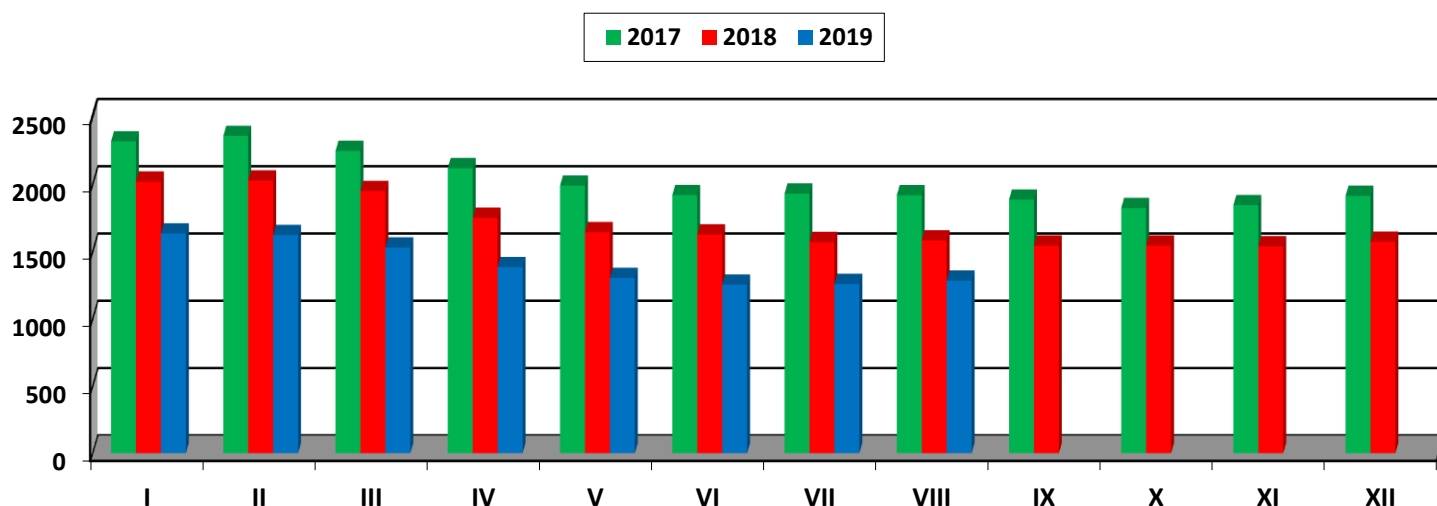
Powyżej 50 roku życia	O	171	59	78	56	50	414
	K	63	27	35	23	21	169
Bez kwalifikacji zawodowych	O	142	84	109	93	54	482
	K	97	64	81	63	37	342
Posiadające co najm. jedno dziecko do 6 roku życia	O	117	67	68	65	35	352
	K	101	62	60	53	34	310
Niepełnosprawni	O	28	8	13	7	5	61
	K	17	5	7	2	2	33

O – ogółem

K – w tym kobiety

Z prawem do zasiłku średnio pozostaje około **14,7%** bezrobotnych.

Wykres.
Bezrobotni zarejestrowani w powiecie oleckim



BEZROBOTNE OSOBY NIEPEŁNOSPRAWNE

W 2019 roku udział tej kategorii bezrobotnych w ogólnej populacji nieznacznie zmalał w porównaniu z rokiem 2018.

Szczegółowe dane przedstawione są w tabeli:

Tabela.
Bezrobotni niepełnosprawni

Wyszczególnienie	Ogółem bezrobotni	W tym: osoby niepełnosprawne	Udział % 3:2	Napływ	Podjęcia pracy	Oferty pracy
Rok 2018	1 572	75	4,8	97	37	38
Styczeń 2019	1 633	75	4,6	9	2	1
Luty 2019	1 622	72	4,4	9	7	2

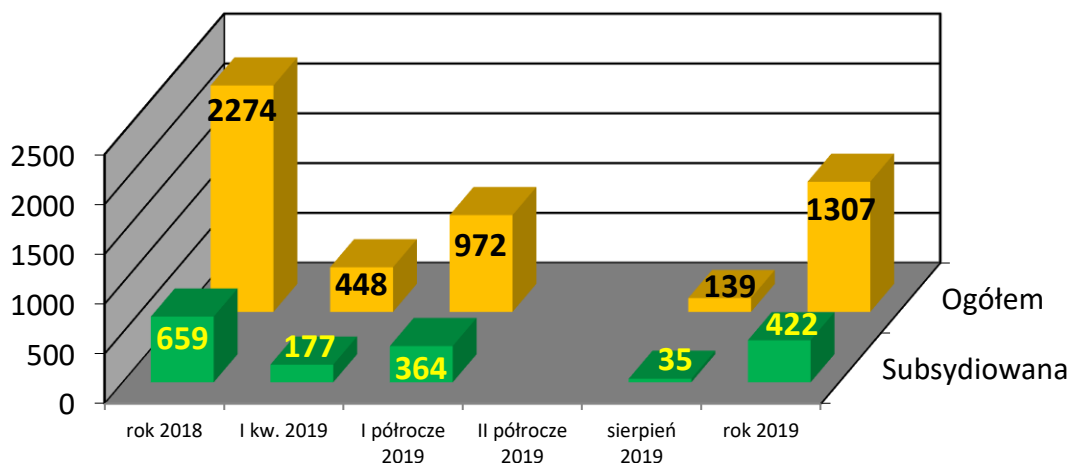
Marzec 2019	1 529	71	4,6	5	0	1
Kwiecień 2019	1 383	68	4,9	9	4	6
Maj 2019	1 303	68	5,2	6	3	3
Czerwiec 2019	1 253	68	5,4	3	1	1
Lipiec 2019	1 258	66	5,2	8	4	3
Sierpień 2019	1 283	61	4,8	7	6	2
Wrzesień 2019						
Październik 2019						
Listopad 2019						
Grudzień 2019						
Rok 2019						

Mimo, iż w strukturze powiatowego bezrobocia niepełnosprawni mają niewielki udział, niedobór miejsc pracy dla tej kategorii bezrobotnych jest szczególnie newralgiczny w aspekcie nie tylko ekonomicznym, ale przede wszystkim społecznym.

OFERTY PRACY

W sierpniu 2019r. do PUP Olecko wpłynęło 139 ofert pracy (w tym 35 ofert pracy subsydiowanej). Jest to o 57 ofert mniej (spadek o 29,1%) w stosunku do poprzedniego miesiąca.

Wykres. Oferty pracy w powiecie oleckim



Okres \ Oferty pracy	Rok 2018	styczeń 2019	luty 2019	marzec 2019	kwiecień 2019	maj 2019	czerwiec 2019	lipiec 2019	sierpień 2019	wrzesień 2019	październik 2019	listopad 2019	grudzień 2019
Subsydiowane	659	25	81	71	112	31	44	23	35				
Ogółem	2274	134	160	154	252	136	136	196	139				

AKTYWNE FORMY PRZECIWDZIAŁANIA BEZROBOCIU

W związku z wysokim poziomem bezrobocia programy aktywizacyjne odgrywają niebagatelną rolę w pozyskiwaniu miejsc pracy. Każda forma wsparcia finansowego kierowana zarówno do pracodawców jak i bezrobotnych przynosi efekty w postaci trwałego lub czasowego zatrudnienia.

Tabela.
Programy aktywizacyjne w 2019 roku

Lp.	Nazwa programu	Fundusz Pracy	EFS	PFRON	Razem
1.	Prace interwencyjne	10	96	1	107
2.	Roboty publiczne	41	----	----	41
3.	Staże	25	169	11	205
4.	Bon stażowy				
5.	Dofinansowanie wynagrodzenia 50+	7			7
6.	Szkolenia	2	9		11
7.	Bon szkoleniowy				
8.	Dotacje na podjęcie dział. gosp.	3	31		34
9.	Doposażenie stanowisk pracy				
10.	Prace społ. użyteczne	55			55
11.	Ref. skł., nagród i wynagrodz. do 30 r.ż.	7			7
OGÓŁEM		150	305	12	467