

POWIATOWY URZĄD PRACY

19-400 Olecko, ul. Armii Krajowej 30, tel. 87 5203078, 87 5202533, fax 87 5202746

e-mail: biuro@pup.olecko.pl, <http://olecko.praca.gov.pl>

INFORMACJA

o sytuacji na rynku pracy w powiecie oleckim

wg stanu na dzień 31 grudnia 2018r.

PODMIOTY GOSPODARKI NARODOWEJ

Ilość podmiotów zarejestrowanych w latach 2013-2017 w powiecie oleckim przedstawia tabela poniżej.

Tabela.

Podmioty Gospodarki Narodowej zarejestrowane w rejestrze REGON w latach 2013-2017 w powiecie oleckim

stan na 31.XII

Wyszczególnienie		Ogółem	Osoby prawne i jednostki organizacyjne niemające osobowości prawnej	Osoby fizyczne prowadzące działalność gospodarczą (bez osób prowadzących ind. gosp. rolne)
Powiat olecki	2013	3 035	844	2 191
	2014	3 080	880	2 200
	2015	3 026	887	2 139
	2016	3 044	915	2 129
	2017	3 050	894	2 156
Gminy				
Miasto Olecko	2013	1 944	543	1 401
	2014	1 974	571	1 403
	2015	1 939	567	1 372
	2016	1 924	578	1 346
	2017	1 926	564	1 362
Kowale Oleckie	2013	268	68	200
	2014	270	71	199
	2015	268	71	197
	2016	279	71	208
	2017	266	69	197
Olecko obszar wiejski	2013	415	140	275
	2014	423	144	279
	2015	427	153	274
	2016	437	164	273
	2017	461	166	295
Świątajno	2013	244	52	192
	2014	245	55	190
	2015	235	56	179
	2016	237	60	177
	2017	235	56	179
Wieliczki	2013	164	41	123
	2014	168	39	129
	2015	157	40	117
	2016	167	42	125
	2017	162	39	123

Źródło: Dane Główny Urząd Statystyczny w Warszawie

STOPA* I POZIOM BEZROBOCIA

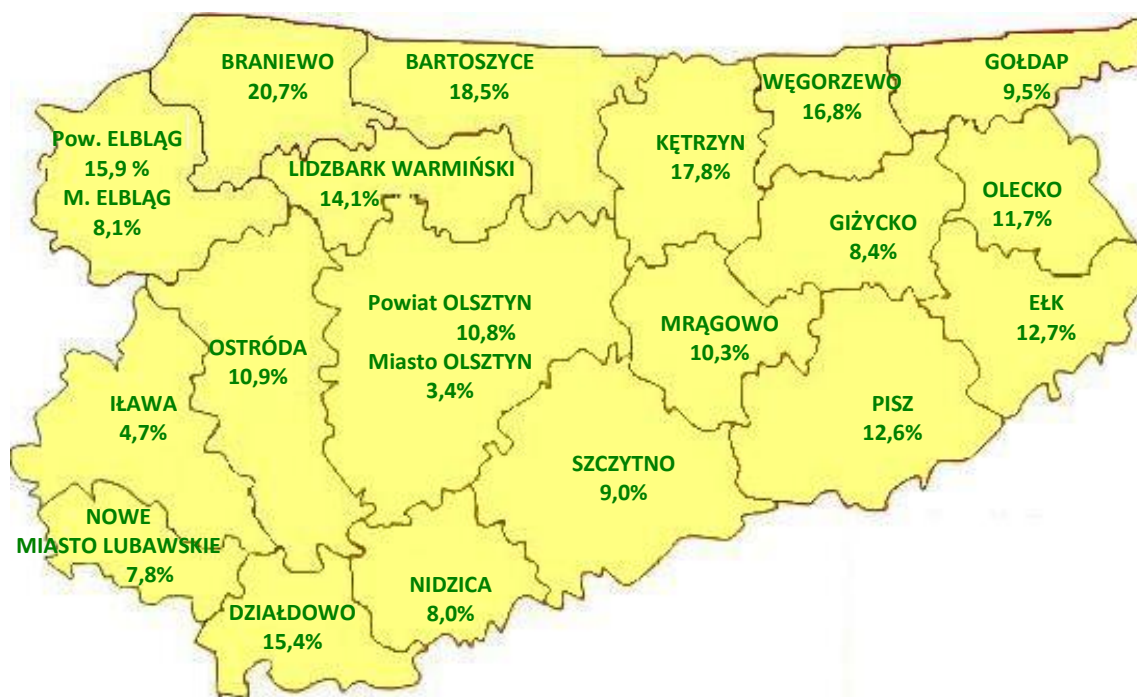
*STOPEŃ BEZROBOCIA PODAJEMY Z OPÓŹNIENIEM, PONIEWAŻ TAK JEST OGŁASZANA PRZEZ URZĄD STATYSTYCZNY.

Zgodnie z powszechnie przyjętą metodologią, stopa bezrobocia oznacza udział bezrobotnych w liczbie ludności aktywnej zawodowo (czyli sumy pracujących i bezrobotnych).

Mapa. Stopa bezrobocia w powiecie oleckim na tle pozostałych powiatów województwa

stan na 30.11.2018r.

województwo warmińsko - mazurskie – **10,1%**
kraj – **5,7%**



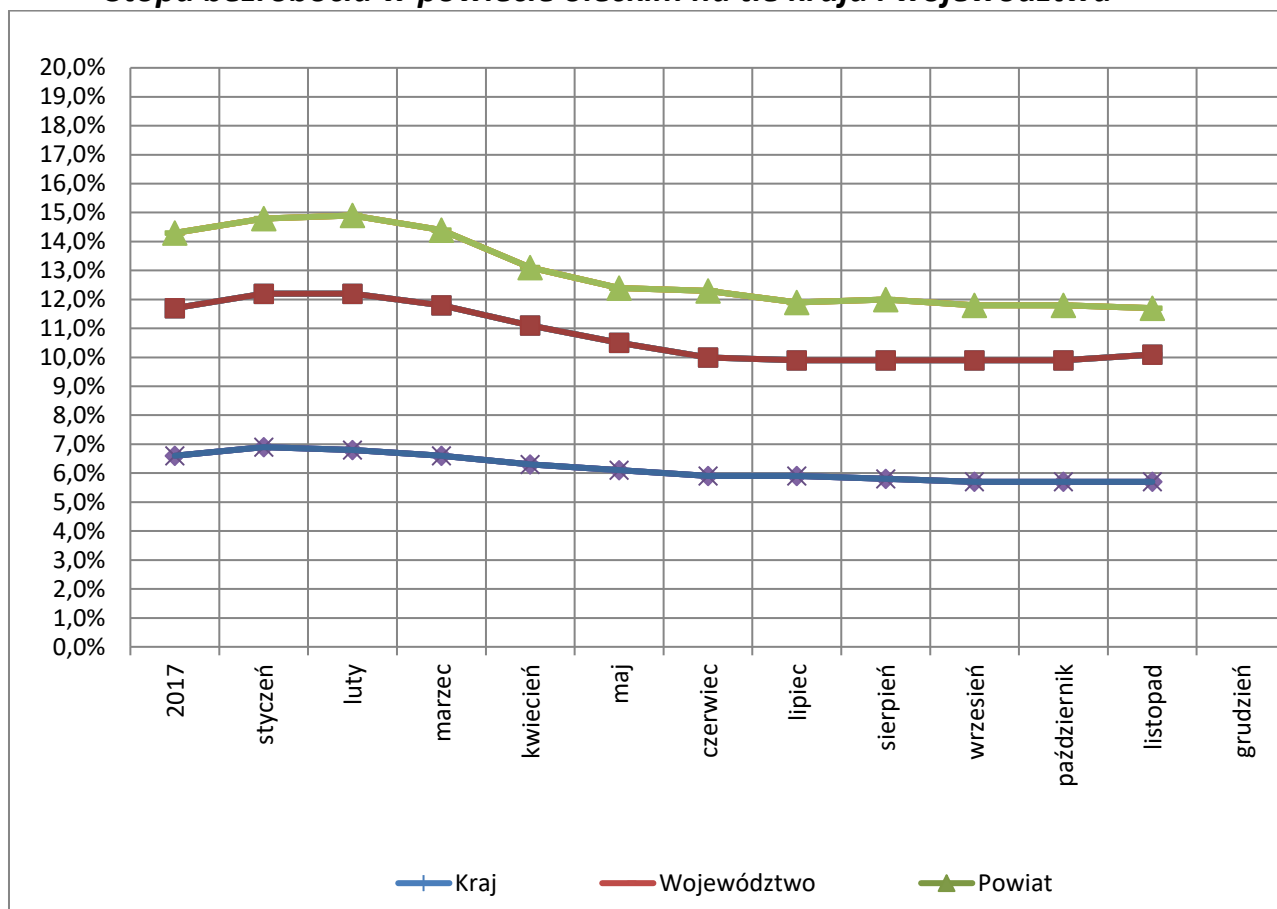
Na koniec listopada 2018 roku wskaźnik natężenia bezrobocia w powiecie oleckim wynosił 11,7% i był wyższy o 6,0 pkt. procentowych od wskaźnika krajowego (5,7%) oraz o 1,6 pkt. procentowe od wskaźnika wojewódzkiego (10,1%).

W województwie powiat olecki uplasował się na 10 miejscu za powiatami iławskim (4,7%), nidzickim (7,8%), nowomiejskim (7,8%), giżyckim (8,4%),

szczycieńskim (9,0%), gołdapskim (9,5%), mrągowskim (10,3%), olsztyńskim (10,8%), ostródzkim (10,9%).

Wykres.

Stopa bezrobocia w powiecie oleckim na tle kraju i województwa



Stopa bezrobocia w powiecie na dzień 30.11.2018r., była zdecydowanie wyższa od stopy krajowej oraz nieznacznie wyższa od stopy bezrobocia w województwie warmińsko-mazurskim.

	Rok 2017	styczeń 2018	luty 2018	marzec 2018	kwiecień 2018	maj 2018	czerwiec 2018	lipiec 2018	sierpień 2018	wrzesień 2018	październik 2018	listopad 2018	grudzień 2018
Polska	6,6	6,9	6,8	6,6	6,3	6,1	5,9	5,9	5,8	5,7	5,7	5,7	
Województwo	11,7	12,2	12,2	11,8	11,1	10,5	10,0	9,9	9,9	9,9	9,9	10,1	
Powiat	14,3	14,8	14,9	14,4	13,1	12,4	12,3	11,9	12,0	11,8	11,8	11,7	

Tabela.
Liczba bezrobotnych wg stanu na koniec poszczególnych miesięcy

MIESIĄC	LICZBA BEZROBOTNYCH		spadek / wzrost do poprzedniego miesiąca	spadek / wzrost do poprzedniego roku
	2017	2018		
Styczeń	2 318	2 019	106 (5,5%)	-299 (-12,9%)
Luty	2 358	2 027	8 (0,4%)	-331 (-14,0%)
Marzec	2 247	1 949	-78 (-3,8%)	-298 (-13,3%)
Kwiecień	2 119	1 750	-199 (-10,2%)	-369 (-17,4%)
Maj	1 989	1 643	-107 (-6,1%)	-346 (-17,4%)
Czerwiec	1 919	1 626	-17 (-1,0%)	-293 (-15,3%)
Lipiec	1 930	1 570	-56 (-3,4%)	-360 (-18,7%)
Sierpień	1 918	1 582	12 (0,8%)	-336 (-17,5%)
Wrzesień	1 885	1 543	-39 (-2,5%)	-342 (-18,1%)
Październik	1 822	1 543	0 (0,0%)	-279 (-15,3%)
Listopad	1 844	1 538	-5 (-0,3%)	-306 (-16,6%)
Grudzień	1 913	1 572	34 (2,2%)	-341 (-17,8%)

Na koniec 2018 roku liczba bezrobotnych zarejestrowanych w PUP Olecko wynosiła **1.572** osoby (wzrost bezrobocia o 2,2% stosunku do listopada 2018 roku oraz spadek o 17,8% w stosunku do roku 2017r.).

Liczbę bezrobotnych w powiecie oleckim w podziale na poszczególne gminy przedstawia tabela:

Tabela.
Liczba bezrobotnych w powiecie w podziale na gminy

Kategoria		Miasto Olecko	Gmina Olecko	Gmina Kowale Ol.	Gmina Świątajno	Gmina Wieliczki	Ogółem powiat
Liczba bezrobotnych	O	557	305	311	265	134	1572
	K	311	179	184	164	75	913
Z prawem do zasiłku	O	95	40	40	43	30	248
	K	48	25	30	27	20	150
Poprzednio pracujący	O	499	252	252	211	119	1333
	K	271	138	139	124	62	734
Osoby w okresie do 12 mies. od ukończenia nauki	O	19	8	10	2	1	40
	K	12	5	4	1	1	23
Do 30 roku życia	O	108	84	85	67	23	367
	K	79	58	59	48	17	261
Do 25 roku życia	O	38	48	43	34	10	173
	K	26	34	28	24	8	120
Długotrwale bezrobotne	O	341	185	202	179	84	991
	K	210	120	128	119	49	626

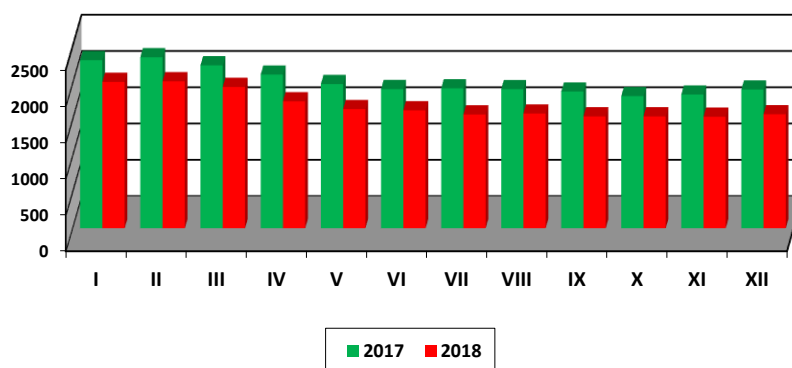
Powyżej 50 roku życia	O	187	86	87	85	51	496
	K	69	36	32	40	19	196
Bez kwalifikacji zawodowych	O	146	121	136	113	53	569
	K	93	82	94	76	31	376
Posiadające co najm. jedno dziecko do 6 roku życia	O	140	90	84	77	30	421
	K	112	78	74	66	26	356
Niepełnosprawni	O	33	7	19	10	6	75
	K	19	3	11	3	4	40

O – ogółem

K – w tym kobiety

Z prawem do zasiłku średnio pozostaje około **15,8%** bezrobotnych.

Wykres.
Bezrobotni zarejestrowani w powiecie oleckim



BEZROBOTNE OSOBY NIEPEŁNOSPRAWNE

W 2018 roku udział tej kategorii bezrobotnych w ogólnej populacji nieznacznie zmalał w porównaniu z rokiem 2017.

Szczegółowe dane przedstawione są w tabeli:

Tabela.
Bezrobotni niepełnosprawni

Wyszczególnienie	Ogółem bezrobotni	W tym: osoby niepełnosprawne	Udział % 3:2	Napływ	Podjęcia pracy	Oferty pracy
Rok 2017	1 913	95	5,0	136	52	29
Styczeń 2018	2 019	101	5,0	12	2	1

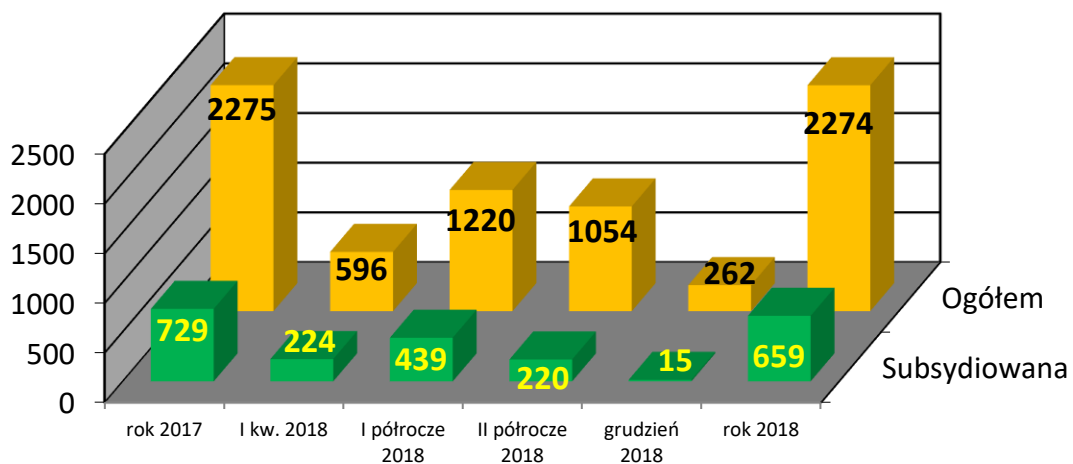
Luty 2018	2 027	100	4,9	7	1	2
Marzec 2018	1 949	99	5,1	6	3	10
Kwiecień 2018	1 750	88	5,0	6	2	9
Maj 2018	1 643	87	5,3	9	5	4
Czerwiec 2018	1 626	87	5,4	8	4	0
Lipiec 2018	1 570	81	5,1	8	2	5
Sierpień 2018	1 582	82	5,2	7	2	1
Wrzesień 2018	1 543	72	4,7	11	6	1
Październik 2018	1 543	71	4,6	5	1	2
Listopad 2018	1 538	75	4,9	13	5	1
Grudzień 2018	1 572	75	4,8	5	4	2
Rok 2018	1 572	75	4,8	97	37	38

Mimo, iż w strukturze powiatowego bezrobocia niepełnosprawni mają niewielki udział, niedobór miejsc pracy dla tej kategorii bezrobotnych jest szczególnie newralgiczny w aspekcie nie tylko ekonomicznym, ale przede wszystkim społecznym.

OFERTY PRACY

W grudniu 2018r. do PUP Olecko wpłynęły 262 oferty pracy (w tym 15 ofert pracy subsydiowanej). Jest to o 187 ofert więcej (wzrost o 227,5%) w porównaniu z poprzednim miesiącem.

Wykres. Oferty pracy w powiecie oleckim



Okres \ Oferty pracy	Rok 2017	styczeń 2018	luty 2018	marzec 2018	kwiecień 2018	maj 2018	czerwiec 2018	lipiec 2018	sierpień 2018	wrzesień 2018	październik 2018	listopad 2018	grudzień 2018
Subsydiowane	729	22	57	145	71	61	83	69	20	60	21	35	15
Ogółem	2275	91	204	301	275	136	213	106	254	124	230	78	262

AKTYWNE FORMY PRZECIWDZIAŁANIA BEZROBOCIU

W związku z wysokim poziomem bezrobocia programy aktywizacyjne odgrywają niebagatelną rolę w pozyskiwaniu miejsc pracy. Każda forma wsparcia finansowego kierowana zarówno do pracodawców jak i bezrobotnych przynosi efekty w postaci trwałego lub czasowego zatrudnienia.

Tabela.
Programy aktywizacyjne w 2018 roku

Lp.	Nazwa programu	Fundusz Pracy	EFS	PFRON	Razem
1.	Prace interwencyjne	25	138	1	164
2.	Roboty publiczne	99	---	---	99
3.	Stáže	82	105	11	198
4.	Bon stażowy	---	---	---	---
5.	Dofinansowanie wynagrodzenia 50+	10	---	---	10
6.	Szkolenia	10	22	---	32
7.	Bon szkoleniowy	---	---	---	---
8.	Dotacje na podjęcie dział. gosp.	18	48	---	66
9.	Doposażenie stanowisk pracy	2	---	---	2
10.	Prace społ. użyteczne	150	---	---	150
11.	Ref. skł., nagród i wynagrodz. do 30 r.ż.	36	---	---	36
OGÓŁEM		432	313	12	757